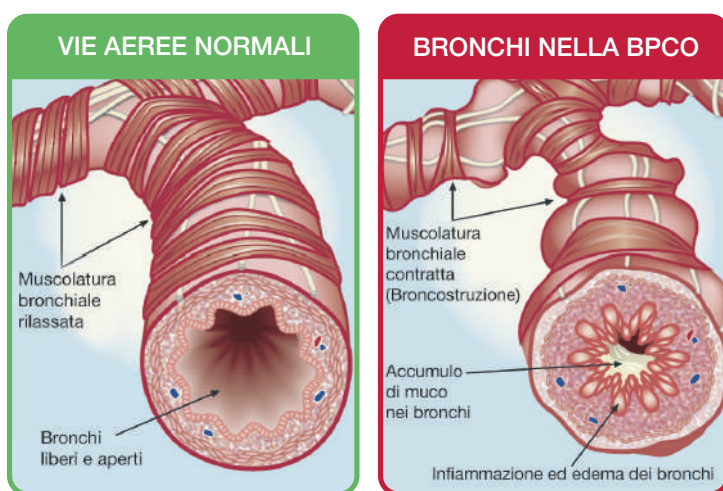


STRESS OSSIDATIVO NELLA PATOGENESI DELLA BPCO (BRONCOPNEUMOPATIA CRONICA OSTRUTTIVA), NELL'ASMA, NEI FUMATORI, NEI SOGGETTI ESPOSTI AD INQUINANTI ATMOSFERICI. POSSIBILE EFFETTO DEGLI ANTI-OSSIDANTI.

Lo stress ossidativo è una reazione biochimica del nostro organismo causata da una alterazione dell'equilibrio fisiologico fra fenomeni che inducono ossidazione (esposizione al fumo di sigaretta attivo o passivo, inquinanti atmosferici, infezioni batteriche o virali, reazioni allergiche e infiammatorie) e difese antiossidanti (enzimi, Glutazione, Vitamina E, sostanze contenute nella frutta e verdura, etc...). In tali condizioni vengono eccessivamente prodotti radicali liberi, sostanze altamente reattive che possono danneggiare le cellule di tutti i nostri organi. Infatti, lo stress ossidativo è ritenuto associato a più di cento condizioni patologiche quali: ipertensione arteriosa, aterosclerosi, malattia di Alzheimer, diabete mellito, artrite reumatoide, BPCO ed asma, solo per citarne alcune), e potrebbe inoltre essere importante nel processo di invecchiamento.

CHE COSA È LA BRONCOPNEUMOPATIA CRONICA OSTRUTTIVA (BPCO)?

È una malattia progressiva, non completamente reversibile, invalidante, ma prevenibile e trattabile, che rende difficile la fuoriuscita dell'aria dai polmoni (ostruzione bronchiale). Fino a pochi anni fa si riteneva essere una malattia auto-inflitta e cioè dipendente dal fumo di sigaretta mentre oggi sappiamo che almeno nella metà dei casi essa insorge in soggetti che non hanno aggiunto uno sviluppo ottimale delle vie aeree, asmatici cronici, pazienti con frequenti infezioni delle vie aeree sin dai primi anni di vita...).



QUALI SONO I SINTOMI DELLA MALATTIA?

I sintomi più frequenti sono: difficoltà respiratoria con fiato corto soprattutto durante uno sforzo fisico, senso di costrizione toracica, sibili respiratori, produzione di muco, tosse e facile faticabilità. I pazienti cercano di attenuare questa sensazione diventando progressivamente sempre meno attivi. Ciò funziona all'inizio, ma la conseguente perdita graduale della forma fisica alla fine si associa con difficoltà anche a riposo. La sintomatologia insorge in maniera subdola e pertanto è importante che il paziente contatti il proprio medico se tosse e difficoltà respiratoria persistono per più di qualche settimana.

AUXILIE® bpcPro
DEGLUTIBILE



1000 U.I.
DI VITAMINA D
PER CPR

Senza glutine,
lattosio e
aspartame.



Combate lo stress ossidativo nei soggetti esposti al fumo, attivo e passivo e ad inquinanti ambientali. Indicato come coadiuvante nella terapia della BPCO e di alcune forme asmatiche (asma grave e del fumatore).

www.envicon.it
facebook.com/envicon

Envicon® Medical
per una miglior qualità della vita

NUMERI VERDI
800.180.482
800.912.427

INFORMAZIONI RISERVATE AI SIGNORI MEDICI O FARMACISTI
AGG. MAGGIO 2019

CONSIGLI PER LA GESTIONE DELLA BPCO: CHE COSA SI PUÒ FARE PER CONTROLLARE LA SINTOMATOLOGIA?

1-se fumi, **smetti di fumare**, contatta un centro anti-fumo,
2-**assumi regolarmente i farmaci prescritti** e fai i controlli medici (spirometria),
3-assumi un litro e mezzo di liquidi con le bevande (circa 8 bicchieri di **acqua** al giorno) e il resto con gli alimenti quali **frutta e verdura**,
4-mantieni il tuo **peso ideale**,
5-inizia un programma regolare di **esercizi fisici** per mantenerti in forma: **cammina almeno per 20 minuti al giorno**,
6-**evita** di passeggiare in **ambienti altamente inquinati** (strade ad intenso traffico),

7-apri le finestre di casa se senti fumo o odori intensi, tienile chiuse se fuori l'aria è inquinata,
8-impara a controllare il respiro utilizzando il diaframma per espandere i polmoni e risparmiare l'impiego dei muscoli di collo, spalle e torace superiore, per ridurre la frequenza respiratoria (**ginnastica respiratoria**),
9-fa la **vaccinazione anti-influenzale** ogni anno,
10-**contatta il tuo medico nel caso di riacutizzazione** e cioè quando il respiro peggiora considerevolmente, la tosse aumenta, lo sputo diventa giallo/verde, ti senti molto affaticato, fai fatica a camminare e hai difficoltà a dormire in posizione supina.



POSSO FARE QUALCOSA IN PIU'?

Oltre alle modificazioni dello stile di vita (no fumo, attività fisica regolare, mantenimento del peso forma...) e all'assunzione di broncodilatatori (farmaci che aprono le vie aeree), cortisonici per via inalatoria (farmaci che sfiammano la parete delle vie aeree) e antibiotici che riducono le infezioni nel caso di riacutizzazione, può essere utile **assumere sostanze anti-ossidanti**.

Ciò si ottiene con 5 porzioni al giorno di frutta e verdura e con l'impiego di integratori ricchi di antiossidanti.

Infatti lo stress ossidativo peggiora l'infiammazione e quest'ultima aggrava la BPCO sia in condizioni basali che durante le riacutizzazioni e il cortisone non esercita alcun effetto protettivo sullo stress ossidativo.

A tale scopo è stato realizzato Auxilie bpcPro, un integratore alimentare a base di:

- Curcuma Meriva®, Resveratrolo, Sulforafano, Vitamina E e Quercetina** per combattere gli effetti dei radicali liberi e contrastare lo stress ossidativo.
- Vitamina D3, Curcuma Meriva® e Sulforafano** per ristabilire l'azione antinfiammatoria degli steroidi inalatori.
- Vitamina D3, Vitamina E e Zinco** a sostegno del sistema immunitario.
- Magnesio** per aumentare la pervietà bronchiale.

AUXILIE® bpcPro DEGLUTIBILE:

1000 U.I. DI VITAMINA D3 PER COMPRESSA

30 compresse 20,00 €



8056736161272

60 compresse 30,00 €



8056736161623

150 mg
di Quercetina

20 mg
di Resveratrolo

PER COMPRESSA

1 mg
di Sulforafano

**Senza glutine,
lattosio e aspartame.**

INGREDIENTI, per una compressa:

Contenuti medi	per 1 compressa %VNR*	
Magnesio	300,00 mg	80,00
Fitosoma di Curcuma (Meriva)	100,00 mg	
Curcuminoidi apportati	18,00 mg	
Broccolo e.s.	250,00 mg	
Sulforafano apportato	1,0 mg	
Polygonum e.s.	20,41 mg	
Resveratrolo apportato	20,00 mg	
Quercetina	150,00 mg	
Zinco	7,00 mg	70,00
Vitamina E	5,00 mg	41,66
Vitamina D3	25,00 mcg	500,00

*VNR: valori nutritivi di riferimento

DOVE TROVARE I PRODOTTI ENVICON® MEDICAL:

•nelle migliori farmacie/sanitarie della tua città
•vendita diretta: ricevi i prodotti in 24/48 h ordinando sul sito www.envicon.it o tramite i numeri verdi gratuiti 800.180.482 / 800.912.427

•Envicon® Medical Retail Store: vieni a trovarci in Via Filippini 21/a, 37121, a Verona.
Call centre e il punto vendita seguono i seguenti orari:
•Lunedì - Venerdì: 9:00 - 13:00, 14:30 - 18:00.

DA OGGI CI TROVI ANCHE SU:

