

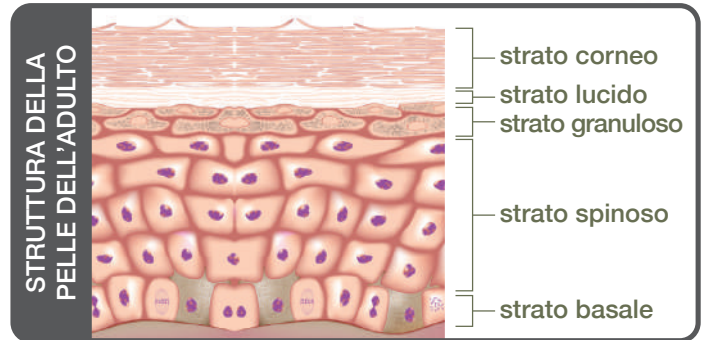
PRIM'OLIO: NELLA PREVENZIONE DELLA DERMATITE ATOPICA E DELLA MARCIA ALLERGICA



La pelle del neonato ha la stessa struttura di quella dell'adulto, ma non ha ancora acquisito tutte le funzioni che le saranno proprie in futuro. Fragile ed immatura avrà bisogno di 3 anni per rafforzarsi e svolgere appieno la sua funzione barriera.

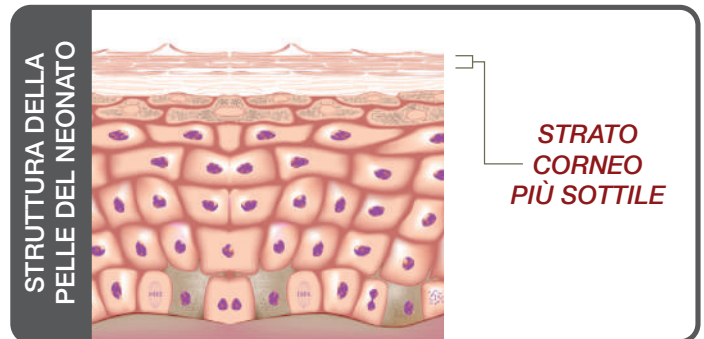
COM'È FATTA LA PELLE DELL'ADULTO:

La pelle è costituita da diversi strati ed ha la funzione di impedire la penetrazione nel nostro organismo di sostanze inquinanti, allergeni, batteri, funghi e virus. Un'altra importante funzione è quella di ridurre la perdita di acqua limitando la disidratazione e la secchezza cutanea. Questo effetto barriera viene svolto essenzialmente dallo strato più esterno dell'epidermide: lo strato corneo.



COM'È FATTA LA PELLE DEL NEONATO:

La pelle del neonato ha la stessa struttura di quella dell'adulto, ma impiega 3 anni per sviluppare a pieno tutte le sue funzioni protettive. Il suo spessore, infatti, è ridotto del 20-30% rispetto a quello dell'adulto. L'immaturità dello strato corneo e la conseguente riduzione dell'effetto barriera dipendono da:

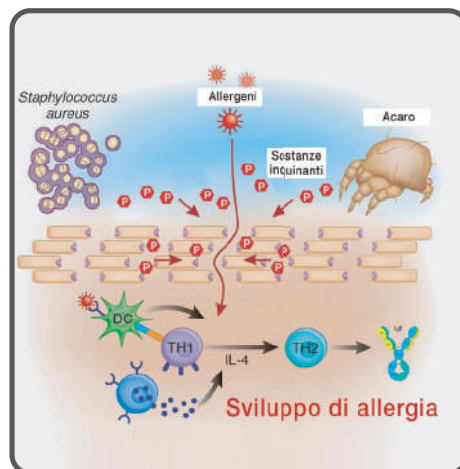


- 1-minore concentrazione di grassi (ceramidi) che funzionano come un collante tra le cellule,
- 2-tendenza delle cellule a staccarsi (desquamazione),
- 3-maggiore perdita di acqua (disidratazione, secchezza),
- 4-minore acidità (pH più elevato: 7 nel neonato e 5,5 nell'adulto) con conseguente maggior facilità alle infezioni.

CONSEGUENZE DELL'IMMATURITÀ CUTANEA DEI PRIMI ANNI DI VITA:

- 1-maggior tendenza alle infezioni batteriche, fungine e virali,
- 2-maggior suscettibilità all'azione irritante degli inquinanti atmosferici,
- 3-più intensa penetrazione di sostanze allergizzanti con conseguente sviluppo di allergia.

Per maggiori informazioni visita il sito internet www.envicon.it



COME SI DIVENTA ALLERGICI:

Per sviluppare allergia le sostanze allergizzanti devono andare a contatto con le cellule del sistema immune che, nei soggetti predisposti, producono immunoglobine chiamate IgE responsabili di tutti i segni e sintomi tipici delle malattie allergiche.

Recentemente è stato ripetutamente dimostrato che ciò dipende soprattutto dal passaggio degli allergeni attraverso la cute.

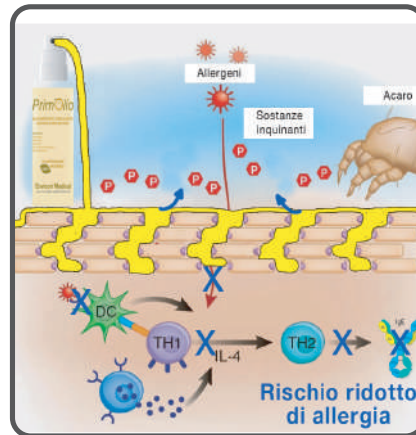
LA MARCIA ALLERGICA: DALLA DERMATITE ALL'ALLERGIA

Spesso la Dermatite Atopica, tipica nel neonato a causa del ridotto effetto barriera della sua cute, è la prima manifestazione di quella che viene definita "marcia allergica" caratterizzata dalla successiva comparsa di allergia, asma e rinite allergica.

"Barnetson RS. *BMJ* 2002; 324:1376-9"

Mantenere la cute correttamente unta ed idratata nei primi mesi di vita dimezza il rischio di sviluppare dermatite atopica e ciò può avere un'importanza strategica nell'evitare la futura insorgenza di allergia ad alimenti, inalanti e altre manifestazioni quali asma e rinite.

"Simpson EL et al. *J. Allergy Clin. Immunol.* 2014; 134: 818-23"
"Horimukai K et al. *J. Allergy Clin. Immunol.* 2014; 134: 824-30"



CARATTERISTICHE DI PRIM'OLIO ENVICON® MEDICAL

Olio idratante, emolliente, lenitivo e protettivo, aiuta a mantenere integro il naturale strato barriera della cute, particolarmente delicato e sottile nel neonato. Ricco di principi attivi ad azione idratante e lenitiva e oli di origine naturale a catena corta che ne favoriscono l'assorbimento.

CERAMIDI NATURALI: definite il "cemento" che contribuisce a mantenere la funzione "barriera" della pelle dagli attacchi esterni. Le loro funzioni più importanti sono:

- mantenere integra la funzione "barriera" della pelle,
- prevenire la perdita di acqua e quindi impedire la secchezza della cute,
- mantenere ed aumentare la resistenza della pelle agli attacchi esterni ed interni,
- regolare il normale rinnovamento dello strato corneo.

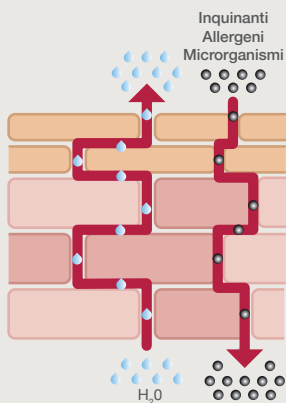
VITAMINA E (α-tocoferolo): antiossidante e anti radicali liberi, utilizzata come rassodante cutaneo. Grazie alla sua natura lipofila, riduce la degradazione degli acidi grassi che costituiscono le membrane delle cellule.

VITAMINA F: composta da acidi grassi essenziali (acido linoleico Ω-6, acido linolenico Ω-3 e acido arachidonico), costituenti delle membrane cellulari, mantiene la pelle idratata proteggendola da dermatiti.

Mantenendo fluida la membrana cellulare, nutre la pelle rendendola morbida ed elastica stimolando una rapida rigenerazione cellulare. L'acido linoleico è importante per mantenere l'integrità e la funzionalità fisiologica della barriera lipidica cutanea.

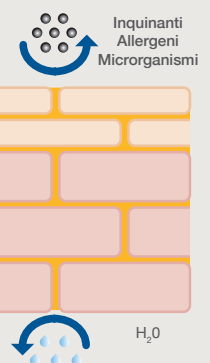
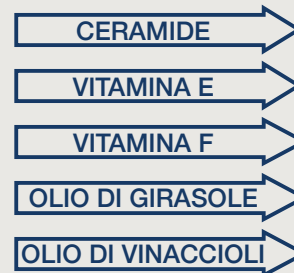
OLIO DI GIRASOLE (BIOLOGICO): dalle proprietà calmanti, emollienti ed idratanti, ne è consigliato l'uso in caso di pelle secca, screpolata, disidratata. Agisce come rigenerante delle cellule dell'epidermide migliorando eczemi, infiammazioni cutanee, arrossamenti e irritazioni della pelle. Particolarmente indicato per proteggere la pelle dei bambini, anche appena nati, da infezioni e malattie della cute.

OLIO DI VINACCIOLI: svolge un'azione emolliente, antiossidante e sebo regolatrice. Favorisce la coesione cellulare e limita la perdita d'acqua, garantendo una buona idratazione. È indicato anche per la cura delle pelli secche che tendono a disidratarsi velocemente e ad essere più esposte all'aggressione degli agenti esterni.



AZIONE PROTETTIVA DI PRIM'OLIO SU:

- effetto barriera
- membrana cellulare
- rigenerazione cellulare
- arrossamento cutaneo
- idratazione cutanea



DOVE TROVARE I PRODOTTI ENVICON® MEDICAL:

- nelle migliori farmacie/sanitarie della tua città
- vendita diretta: ricevi i prodotti in 24/48 h ordinando sul sito www.envicon.it o tramite i numeri verdi gratuiti 800.180.482 / 800.912.427

- Envicon® Medical Retail Store: vieni a trovarci in Via Filippini 21/a, 37121, a Verona. Call centre e il punto vendita seguono i seguenti orari:
- Lunedì - Venerdì: 9:00 - 13:00, 14:30 - 18:00.

DA OGGI CI TROVI ANCHE SU:

