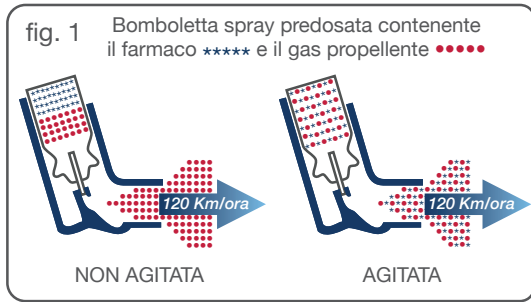
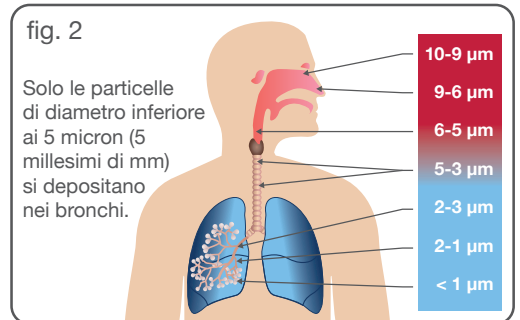


RESPIRO® LA CAMERA PER INALAZIONE ANTISTATICA IN ALLUMINIO E VALVOLA A 2 VIE

Una tecnica di inalazione corretta e l'utilizzo di un distanziatore idoneo permettono un miglior controllo della malattia e una buona qualità di vita al paziente con asma.



Gli spray rappresentano il sistema più efficace e più rapido per la terapia dell'asma, della bronchite asmatiche e della bronchite cronica ostruttiva.
 Nella bomboletta la medicina è mescolata ad un gas che ne permette l'erogazione: normalmente il farmaco tende a disporsi in alto e il gas in basso (fig. 1). Quindi **se lo spray non viene agitato prima di ogni spruzzo esce solo il gas: è come non fare la terapia.**



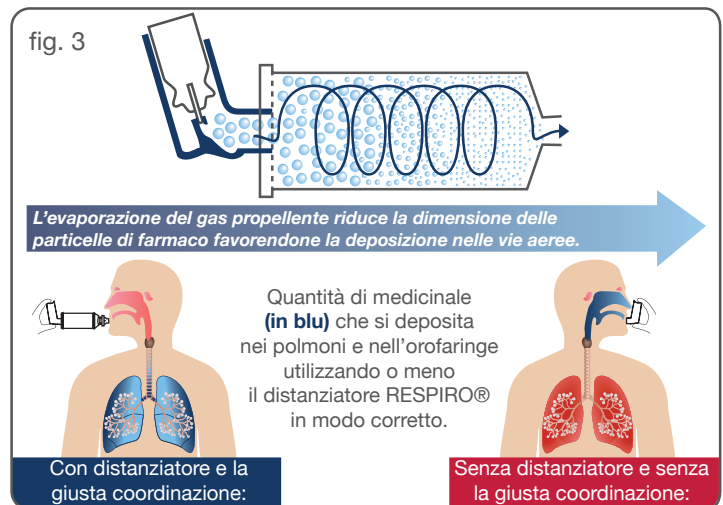
Un impiego errato degli spray è la causa principale di mancato controllo dell'asma!

Quali sono le principali difficoltà?

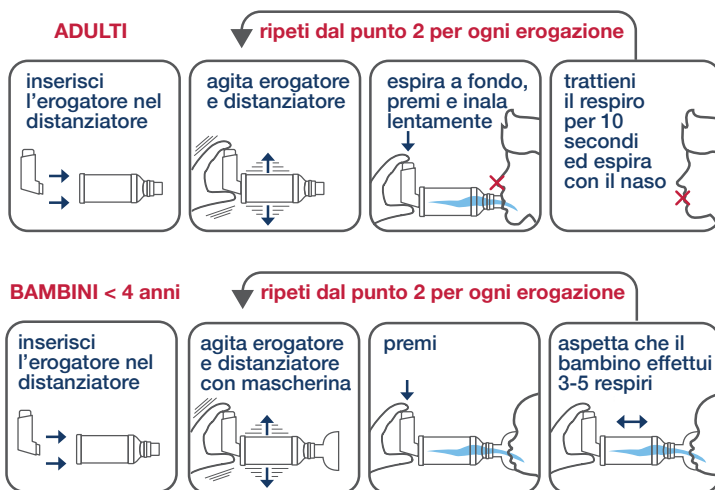
- 1-il farmaco esce a 120 Km/ora, a questa velocità ha poche probabilità di raggiungere i bronchi poiché è molto difficile sincronizzare l'erogazione e l'inalazione del farmaco.
- 2-senza un distanziatore, pochi centimetri separano la bomboletta dal faringe; quindi le particelle di grosse dimensioni si depositano nel faringe, laringe e trachea dove non servono e possono indurre effetti collaterali quali raucedine o candidosi (mughetto). Solo particelle di piccole dimensioni raggiungono i bronchi dove esercitano la loro efficace azione broncodilatatrice e/o anti-infiammatoria (fig. 2).

Grazie alla sua camera in alluminio antistatico RESPIRO®:

- 1-rallenta la velocità di uscita del farmaco,
- 2-favorisce l'evaporazione del gas propellente, così inalato solo in minima parte,
- 3-riduce le dimensioni delle particelle erogate favorendo la deposizione a livello bronchiale (fig. 3).



COME UTILIZZARE CORRETTAMENTE IL DISTANZIATORE:



APPENA POSSIBILE ANCHE I BAMBINI DOVREBBERO UTILIZZARE IL DISTANZIATORE SENZA MASCHERINA

CARATTERISTICHE PRINCIPALI DI RESPIRO®:

- 1-camera di espansione in alluminio anodizzato per una perfetta antistaticità del prodotto anche dopo numerosi lavaggi, sterilizzazioni o cicli di autoclave,
- 2-volume ottimale di 200 ml e mascherine 0-2 e 3-4 anni per accompagnare il paziente durante la crescita,
- 3-cupola di connessione in policarbonato trasparente per la verifica dell'effettiva assunzione del farmaco,
- 4-valvola a 2 vie in silicone con 6 petali per minimizzare l'impatto delle particelle di farmaco sulla stessa durante la fase di inspirazione. L'elevato numero di petali oppone inoltre una minor resistenza, soprattutto in caso di pazienti più piccoli,
- 5-morbido anello di connessione adattabile alla maggior parte degli erogatori spray,
- 6-mascherine dotate di valvola di sicurezza posta nella parte superiore per facilitarne il controllo visivo.

www.envicon.it
 facebook.com/envicon

Envicon® Medical
 per una miglior qualità della vita

INFORMAZIONI RISERVATE AI SIGNORI MEDICI O FARMACISTI
 AGG. MAGGIO 2019

NUMERI VERDI
 800.180.482
 800.912.427

IL MIO PIANO D'AZIONE PER IL CONTROLLO DELL'ASMA:

L'uso di piani d'azione scritti per il controllo dell'asma sono associati ad una diminuzione delle crisi d'asma gravi che, se ripetute, si associano ad una progressiva perdita di funzionalità respiratoria e malattia più grave.

Nome: _____ Data: ___/___/___

Genitore: _____

Medico: _____

Numero di telefono per assistenza medica: _____

Numero di telefono di genitori o amici: _____

I colori del semaforo ti aiutano a riconoscere i sintomi dell'asma e a controllarli.



ROSSO significa che **stai molto male**: cerca subito aiuto.

GIALLO significa che **non stai molto bene**: usa i farmaci ad azione rapida per sentirti meglio.

VERDE significa che **stai bene**. usa i farmaci di controllo a lungo termine.

MI SENTO BENE

- respiro facilmente,
- non ho tosse ne respiro sibilante (broncospasmo),
- posso giocare e fare attività fisica normalmente,
- dormo bene.



Usare i farmaci per il controllo a lungo termine dell'asma.

Farmaco:	Come:	Dose:	Quando:
_____	_____	_____	_____ volte al giorno
_____	_____	_____	_____ volte al giorno
_____	_____	_____	_____ volte al giorno

20 minuti prima di fare sport o esercizi, prendere _____ dosi di questa medicina:

NON STO TANTO BENE

- sono raffreddato e tossisco,
- tossisco giorno e notte,
- ho il respiro sibilante (broncospasmo),
- percepisco modificazioni dell'umore,
- fatica a respirare,
- sento un senso di oppressione al petto,
- mi sveglio di notte,
- riesco a fare alcune, ma non tutte le attività.



Prendi N° _____ spruzzi di _____ anche ogni 20 minuti nella prima ora se non rientri subito nella zona verde. Poi continua con:

Farmaco:	Come:	Dose:	Quando:
_____	_____	_____	ogni _____ ore
_____	_____	_____	ogni _____ ore
_____	_____	_____	ogni _____ ore

CONTINUA ad utilizzare i farmaci per il controllo dell'asma a lungo termine:

Consultare il proprio medico se il medicinale ad effetto rapido non funziona OPPURE se i sintomi compaiono più di 1-2 volte alla settimana. Valuta con il tuo medico l'opportunità di modificare la terapia a lungo termine.

MI SENTO MALE

- i farmaci non funzionano più,
- respiro a fatica e velocemente e la tosse non si calma,
- ho rientramenti al giugolo (la gola viene tirata dentro) e vedo le costole quando respiro,
- faccio fatica a camminare,
- faccio fatica a parlare,
- ho molta paura.



CERCA SUBITO AIUTO!

Prendi questo farmaco ad effetto rapido finchè non arrivano i soccorsi.

Farmaco:	Come:	Dose:	Quando:
_____	_____	_____	_____
_____	_____	_____	_____
_____	_____	_____	_____

CHIAMA IL 118 se non riesci a camminare o a parlare perchè è troppo difficile respirare OPPURE se sei troppo stanco OPPURE se senti la pelle tesa intorno al collo e alle costole durante la respirazione OPPURE se le labbra e le punte delle dita sono grigie o blu.

CAMERA PER INALAZIONE RESPIRO®:

spese di spedizione incluse

Distanziatore Respiro® con boccaglio

27,50 €



Distanziatore Respiro® con mascherina 0-2 anni

32,50 €



Distanziatore Respiro® con mascherina 3-4 anni

32,50 €



RICAMBI CAMERA PER INALAZIONE RESPIRO®:

Mascherina 0-2 anni

5,00 €



Mascherina 3-4 anni

5,00 €



Boccaglio con valvola

5,00 €



Anello di raccordo

5,00 €



DOVE TROVARE I PRODOTTI ENVICON® MEDICAL:

- nelle migliori farmacie/sanitarie della tua città
- vendita diretta: ricevi i prodotti in 24/48 h ordinando sul sito www.envicon.it o tramite i numeri verdi gratuiti 800.180.482 / 800.912.427

- Envicon® Medical Retail Store: vieni a trovarci in Via Filippini 21/a, 37121, a Verona. Call centre e il punto vendita seguono i seguenti orari:
- Lunedì - Venerdì: 9:00 - 13:00, 14:30 - 18:00.

DA OGGI CI TROVI ANCHE SU:

